

# 第八届（2017）海峡两岸高校师生土木工程监测与控制 研讨会 （一号通知）

## 目 录

一、 研讨会发起、主办、承办、协办单位.....	1
二、 研讨会背景.....	1
三、 研讨会主题.....	1
四、 研讨会学术委员会.....	2
五、 研讨会组织委员会.....	5
六、 研讨会日程.....	7
七、 联系方式.....	8
八、 会议注册费说明.....	8
九、 研讨会摘要与论文投稿.....	8
十、 会议重要日期.....	8
附件 1：参会回执.....	9
附件 2：摘要格式（中文或英文任选其一）.....	10
附件 3：全文格式（中文或英文任选其一）.....	12

## 第八届（2017）海峡两岸高校师生土木工程监测与控制研讨会

### 一、研讨会发起、主办、承办、协办单位

发起单位：浙江大学、同济大学、香港理工大学、台湾大学、中央大学、  
澳门大学

主办单位：浙江大学

浙江工业大学

中国振动工程学会结构抗振控制与健康监测专业委员会

承办单位：浙江大学建筑工程学院

浙江工业大学建筑工程学院

协办单位：东华测试股份有限公司

### 二、研讨会背景

为了促进海峡两岸及港澳地区高校师生在土木工程监测与控制领域的人才培养、学术发展和技术进步，由浙江大学、同济大学、香港理工大学、台湾大学、中央大学和澳门大学发起，第一届（2010）海峡两岸高校师生土木工程监测与控制研讨会在杭州由浙江大学主办，第二届（2011）在香港由香港理工大学主办，第三届（2012）在台北由中央大学和台湾大学主办，第四届（2013）在呼和浩特由同济大学和内蒙古大学主办，第五届（2014）在西安由长安大学主办，第六届（2015）在厦门由厦门大学和中国振动工程学会结构抗振控制和健康监测专业委员会主办，第七届（2016）在台北由台湾大学和台湾地震工程研究中心主办。适逢浙江大学120周年校庆和浙江大学建筑工程学院90周年院庆，第八届（2017）研讨会再次回到杭州，由浙江大学、浙江工业大学、中国振动工程学会结构抗振控制与健康监测专业委员会主办。

### 三、研讨会主题

土木工程监测与控制，包括但不限于与之相关的以下各方面：

- (1)土木工程结构健康监测
- (2)土木工程结构振动控制
- (3)土木工程结构防灾减灾

- (4) 土木工程施工监测与控制
- (5) 土木工程可持续性与可恢复性
- (6) 土木工程全寿命周期性能评估
- (7) 智慧城市与智慧基础设施
- (8) 跨海工程的防灾减灾机理及监测
- (9) 教学方法研究及创新能力培养
- (10) 典型工程示范及应用

#### 四、 研讨会学术委员会

##### 顾问专家 : ( 按汉语拼音 )

陈云敏；陈政清；董石麟；杜彦良；高赞明；龚晓南；郝 洪；姜德生；  
罗俊雄；聂建国；欧进萍；徐幼麟；杨永斌；张国镇；周福霖；周绪红；  
尹桢邦

##### 指导专家 : ( 按汉语拼音 )

蔡克铨；蔡袁强；葛耀君；李爱群；李宏男；李 惠；李秋胜；李术才；  
李忠献；李宗津；吕良正；罗尧治；倪一清；任伟新；阮家荣；孙利民；  
滕 军；王立忠；王仲宇；吴智深；项贻强；徐世焯

##### 执行主任：罗尧治

##### 委员 : ( 按单位汉语拼音 )

澳门大学	李宗津 教授
澳门大学	阮家荣 教授
北京工业大学	阎维明 教授
北京交通大学	徐龙河 教授
长安大学	王春生 教授
重庆大学	陈伟民 教授
重庆大学	刘 纲 教授
重庆交通大学	张奔牛 教授

重庆交通大学	周建庭 教授
大连理工大学	何 政 教授
大连理工大学	伊廷华 教授
大连理工大学	周 智 教授
东南大学	宗周红 教授
东南大学	徐赵东 教授
东南大学	张 建 教授
东南大学	郭 彤 教授
东南大学	丁幼亮 研究员
东南大学	王 浩 研究员
福州大学	姜绍飞 教授
福州大学	方圣恩 研究员
广州大学	谭 平 教授
哈尔滨工业大学	李 惠 教授
哈尔滨工业大学	郭安薪 教授
哈尔滨工业大学	关新春 教授
哈尔滨工业大学	鲍跃全 教授
哈尔滨工业大学	吴 斌 教授
哈尔滨工业大学（深圳）	刘红军 教授
哈尔滨工业大学（深圳）	段忠东 教授
哈尔滨工业大学（深圳）	肖仪清 教授
哈尔滨工业大学（深圳）	刘铁军 教授
合肥工业大学	任伟新 教授
合肥工业大学	王佐才 教授
湖南大学	华旭刚 教授
江苏省交通科学研究院	张宇峰 教授级高工
华侨大学	许 斌 教授
华中科技大学	朱宏平 教授
兰州理工大学	杜永峰 教授
南京大学	施 斌 教授

内蒙古大学	柴金义 教授
内蒙古大学	赵志蒙 教授
清华大学	潘 鹏 教授
石家庄铁道大学	苏木标 教授
沈阳建筑大学	孙 丽 教授
台湾大学	吕良正 教授
台湾大学	黄尹男 副教授
台北科技大学	宋裕祺 教授
台湾成功大学	洪崇展 教授
台湾地震研究中心	林咏彬 研究员
台湾科技大学	黄震兴 教授
台湾云林科技大学	吴文华 教授
台湾云林科技大学	陈建州 教授
台湾中央大学	王仲宇 教授
台湾朝阳科技大学	郑家齐 教授
台湾中兴大学	林其璋 教授
天津城建大学	朱信群 教授
同济大学	孙利民 教授
同济大学	淡丹辉 研究员
西南交通大学	李永乐 教授
西南交通大学	单德山 教授
厦门大学	雷 鹰 教授
香港城市大学	林向晖 副教授
香港科技大学	张志成 教授
香港理工大学	倪一清 教授
香港理工大学	柯少荣 教授
香港理工大学	夏 勇 教授
香港理工大学	朱松晔 副教授
香港中文大学	廖维新 教授
浙江大学	段元锋 教授

---

浙江大学	项贻强 教授
浙江大学	黄志义 教授
浙江大学	徐荣桥 教授
浙江大学	王柏生 教授
浙江工业大学	郭 健 教授
浙江工业大学	单玉川 教授
浙江工业大学	张 豪 教授
浙江工业大学	汤一平 教授
浙江省建筑业技术创新协会	朱国峰 教授
中交公路规划设计院	李 娜 教授级高工
中交公路规划设计院	刘志强 教授级高工
中铁大桥科学研究院	钟继卫 教授级高工
中国地震局工程力学研究所	王 涛 研究员
中国地震局工程力学研究所	郭 迅 教授

## 五、研讨会组织委员会

### 主席：

浙江大学	段元锋 教授
浙江大学	项贻强 教授
浙江工业大学	郭 健 教授

### 委员：(按单位汉语拼音)

澳门大学	李宗津 教授
澳门大学	阮家荣 教授
北京交通大学	徐龙河 教授
长安大学	王春生 教授
重庆大学	刘 纲 教授
大连理工大学	伊廷华 教授
东南大学	王 浩 研究员
福州大学	姜绍飞 教授

哈尔滨工业大学	李 惠 教授
哈尔滨工业大学	郭安薪 教授
哈尔滨工业大学	鲍跃全 教授
哈尔滨工业大学（深圳）	卢 伟 副教授
哈尔滨工业大学（深圳）	柳成荫 副教授
合肥工业大学	任伟新 教授
合肥工业大学	王佐才 教授
华中科技大学	朱宏平 教授
华中科技大学	翁 顺 副教授
湖南大学	华旭刚 教授
江苏省交通科学研究所	张宇峰 教授级高工
内蒙古大学	赵志蒙 教授
台湾大学	吕良正 教授
台湾大学	黄尹男 副教授
台湾大学	张家铭 助理教授
台湾地震研究中心	林咏彬 研究员
台湾云林科技大学	陈建州 教授
台湾中央大学	王仲宇 教授
天津大学	李 宁 副教授
同济大学	孙利民 教授
同济大学	黄洪葳 副教授
同济大学	夏 焯 博士
厦门大学	雷 鹰 教授
厦门大学	陈志为 副教授
香港城市大学	林向晖 副教授
香港科技大学	张志成 教授
香港理工大学	倪一清 教授
香港理工大学	夏 勇 教授
香港理工大学	朱松晔 副教授
香港中文大学	廖维新 教授

浙江大学	沈雁彬 副教授
浙江大学	黄志义 教授
浙江大学	徐荣桥 教授
浙江大学	汪劲丰 副教授
浙江工业大学	单玉川 教授
浙江工业大学	张 豪 教授
浙江工业大学	潘晓东 副教授
浙江工业大学	章雪峰 高工
浙江省建筑业技术创新协会	朱国峰 教授
中交公路规划设计院	刘志强 教授级高工
中铁大桥科学研究院	钟继卫 教授级高工

**秘书长：**

浙江大学	叶肖伟 副教授
浙江工业大学	赵 钦 博士

**六、研讨会日程**

时间：2016年8月21日--26日

地点：浙江大学建筑工程学院安中大楼

日期	时间	内容
8.21	下午	参会代表注册报到
8.22	上午	开幕式、Keynote 报告 教师报告、学生报告
	下午	
	晚上	
8.23	上午	Keynote 报告 教师报告、学生报告
	下午	
	晚上	



8.24	上午	Keynote 报告 教师报告、学生报告 测试互动、闭幕式
	下午	
	晚上	
8.25-8.26		技术参观

## 七、联系方式

Email: [cemc@zju.edu.cn](mailto:cemc@zju.edu.cn)

电话：吴姗姗：+86-15068114555，+86-571-88208786；

叶肖伟：+86-15857113136；

赵 钦：+86-13819489547；

## 八、会议注册费说明

A. 参会人员（在读研究生除外）：1800 元人民币/人；

B. 在读研究生：1200 元人民币/人。

注册费包括：论文摘要集（仅供交流，非正式出版）、会议用餐、茶歇等。

## 九、研讨会摘要与论文投稿

请按照研讨会指定格式准备摘要与论文（模板见附件），中英文格式择一，摘要(300 字) 或论文全文(4-6 页 A4)，请以邮件附件形式投递至会议邮箱 [cemc@zju.edu.cn](mailto:cemc@zju.edu.cn)。参加论文竞赛的研究生，请于参会回执和摘要关键字下方注明参加论文竞赛。教师及不参加竞赛的学生，投稿只需摘要即可。参加竞赛的学生必须按时提交论文摘要及全文，否则视为放弃参加竞赛。

## 十、会议重要日期

A. 回执及会议摘要提交截止日期：2017 年 7 月 10 日

B. 学生竞赛全文截止日期：2017 年 7 月 31 日

C. 会议报名注册截止日期：2017 年 7 月 31 日

D. 会议报到日期：2017 年 8 月 21 日 14:00 - 20:00

E. 会议举办日期：2017 年 8 月 22 日—2017 年 8 月 26 日

附件 1:

## 第八届海峡两岸高校师生土木工程监测与控制研讨会

### 参会回执

姓名		性别		单位		研究生	硕士生 <input type="checkbox"/> 博士生 <input type="checkbox"/>
电话				E-mail		教师（职务、职称）	
通讯地址						邮编	
教师报告信息	是否作报告： 是 <input type="checkbox"/> 否 <input type="checkbox"/>						
研究生报告信息	是否作报告： 是 <input type="checkbox"/> 否 <input type="checkbox"/>			是否参加论文竞赛： 是 <input type="checkbox"/> 否 <input type="checkbox"/>			
拟报告题目							
住宿	协助订房 <input type="checkbox"/>		单住 <input type="checkbox"/> 合住 <input type="checkbox"/> (入住日期 8月__日, 离开日期 8月__日)				
	自行订房 <input type="checkbox"/>						

**注：请参会人员于 2017 年 7 月 10 日前将此回执以电子邮件方式发回承办单位**

**（电子信箱：[cemc@zju.edu.cn](mailto:cemc@zju.edu.cn)）。**

**联系人：吴姗姗      联系电话：+86-571-88208786    +86-15068114555**

## 附件 2：摘要格式（中文或英文任选其一）

### 研讨会中文论文投稿摘要格式样本，论文标题黑体四号居中

张三<sup>1</sup> 李四<sup>2</sup>

<sup>1</sup> 职称，单位，城市，电子信箱地址

<sup>2</sup> 职称，单位，城市，电子信箱地址

#### 摘要

本文说明即将在 2017 年 8 月 21-26 日于浙江大学举办的第八届海峡两岸高校师生土木工程监测与控制研讨会论文摘要投稿格式。投稿者可以直接利用本文为样本编辑，论文题目格式之说明如上所示。作者列依序注明职称、单位、城市与 E-mail，文后再附加 5 个以内之关键字。摘要长度以 300—500 字为限。您可使用中文或英文；中文繁体字体为标楷体，简体字体为宋体，小四号，英文摘要格式详如下页。投稿时请将论文摘要 Word 文档发送至会议邮箱（邮箱地址：[cemc@zju.edu.cn](mailto:cemc@zju.edu.cn)）

**关键字：** 格式，说明，样本

**资助项目：** 国家自然科学基金（xxxxxx），YYYYY 基金（xxxxx）

**是否参加研究生论文竞赛：** 是  否

**作者简介**（第一作者同为通讯作者时，介绍第一及第二作者）

**第一作者：** 张三，女，1992 出生，安徽六安人，XX 大学建筑工程学院博士研究生。2014.6，本科毕业于 XX 大学公路学院道路桥梁与渡河工程专业；2016.7 获得 YY 大学桥梁与隧道工程专业硕士学位。2016.9，进入 XX 大学建筑工程学院攻读博士学位。研究方向为斜拉桥健康监测数据挖掘。



**通讯作者：** 李四，男，1977 年出生，山东莱芜人，XX 大学建筑工程学院教授、博导。2004.11，于 YY 大学获得博士学位；2004-2006 于 ZZ 大学从事博士后研究，2006-2008，任 ZZ 大学助理教授，2008-2015，XX 大学副教授，博导。2015.12 月起，任 XX 大学教授、博导。主持国家自然科学基金 5 项（青年 1 项，面上 2 项，重大研究计划 1 项，优青 1 项），发表论文 70 余篇（SCI 20 余篇、EI 20 余篇）。研究方向桥梁结构健康监测与振动控制。



## Template for Abstract, Times New Roman Bold 14 pt, Centered

San ZHANG<sup>1</sup>      Si LI<sup>2</sup>

<sup>1</sup> Tittle, University, City, Country/Area, email

<sup>2</sup> Tittle, University, City, Country/Area, email

### Abstract

This document provides instruction of format to authors who would like to prepare abstracts for this conference. The authors may use this document either as an instruction or as a template to prepare the abstracts. Each abstract should be within 300 -500 words. The format of abstract title is shown above and followed by the names and affiliations of the authors. No more than five keywords should be included after the text of the abstract, as shown in the following. The authors may prepare their abstracts in either English (Times New Roman 11pt font) or Chinese. The format for Chinese abstract is described in the preceding page. Please send your abstract as attached word file to the following email address: [cemc@zju.edu.cn](mailto:cemc@zju.edu.cn) .

**Keywords:** format, guideline, template

**Funding Grants:** Natural Sources Foundation of China (Grant No. xxxxx)

**To Attend Paper Competition:** YES       NO

**Author Introduction** (To introduce the 1<sup>st</sup> and 2<sup>nd</sup> Author if the 1st author is also the corresponding author)

**First Author: San ZHANG**, Female, born in 1992, Liuan, Anhui Province, China. She obtained her Bachelor's Degree in 2014 from XX University, and her Master's degree in Bridge Engineering in 2016 from YY University. Sincer 2016.9, She has been a Ph.D. student in Bridge Engineering of College of Civil Engineering and Architecture. Her research interest is Data Mining for Structural Health Monitoring of Cable-Stayed Bridges.



**Corresponding Author: Si LI**, male, born in 1977, Laiwu, Shandong Province, China. He obtained his Ph.D. degree from YY University in 2004. From 2004 to 2006, he was an research associate in YY university; From 2006 to 2008, he was an Assistant Professor in ZZ University; From 2008 to 2015, he was an associate professor in XX University. Since Dec. 2015, He has been a Professor of XX University. He has been the principal investigator of five National Natural Science Foundation Grants (1 Excellent Young Scholar Grant, 2 General Grants, 1 Major Program Grant, and 1 Young Scholar Grant). He has published over 70 technical papers including over 20 SCI indexed and over 20 EI indexed. His research interest includes Bridge Health Monitoring and Vibration Control.



### 附件3: 全文格式(中文或英文任选其一)

# □□□□□论文题目□□□□ (二号黑体)

XXX<sup>1</sup>, XXX<sup>2</sup> (四号宋体)

(1. 职称, 单位名, 城市名, 电子邮件地址; 2. 单位名, 城市名, 邮政编码, 电子邮件地址;) (六号宋体)

**摘要(小五黑体):** 在此处输入中文摘要(字数一般约300字)。摘要必须反映全文中心内容, 内容应包括目的、过程及方法、结论。要求论述简明、逻辑性强、尽量用短句。采用第三人称的写法, 并用过去时态叙述作者工作, 用现在时态叙述作者结论。投稿时请将论文全文(小五宋体)PDF档发送至会议邮箱(邮箱地址: ccmc@zju.edu.cn)。

**关键词(小五黑体):** 词1; 词2; 词3 (不多于5个, 选词应规范, 尽量从汉语主题词表中选取)

## 1 一级标题(四号黑体, 加粗, 顶格, 上下各空0.5行)

(正文内容为五号宋体, 行间距最小值16磅) 全文长度4-6页。文中各级标题采用阿拉伯数字分三级编序, 且一律左顶格排版。一级标题形如1, 2, 3, ...排序; 二级标题形如1.1, 1.2, ...排序; 三级标题形如1.1.1, 1.1.2, ...排序。

### 1.1 二级标题(五号黑体, 加粗, 顶格, 上下各空0.5行)

(正文内容五号宋体, 行间距最小值16磅, .....表示正文内容).....

$$a + b = c \tag{1}$$

文中图、表应有自明性, 且随文出现。图以10幅为限。表格一般采用“三线表”, 表的内容切忌与插图和文字内容重复。

表1 中文表题居中(五号黑体表随文出现, 上下各空0.5行)

基本要求	表中文字中文采用小五号宋体, 西文采用 Times New Roman 字体。
物理量和计算单位	表中的物理量和计量单位必须符合国家标准和国际标准。

注: 表注采用小五号宋体



图1. 图名(小五宋体, 下空0.5行)

注: 图表中说明文字采用小五号宋体, 英文采用 Times New Roman 字体, 物理量和计量单位必须符合国家标准和国际标准。

## 致谢(四号黑体，加粗，顶格，上下各空0.5行)

(正文内容为五号宋体，行间距最小值 16 磅)将需要致谢的基金项目，标注于此。本节应放在文后，置于“参考文献”之前，“致谢”作为一级标题，但不编号。

### 参考文献：(五号黑体)

- [1] 作者 1[, 作者 2, 作者 3][, 等]. 期刊论文题名[J]. 刊名, 出版年份, 卷(期): 起止页码.  
[2] 作者. 书名[M]. 版本, 出版地: 出版者, 出版年. 起止页码. (小五宋体)

## 参考文献著录要求

**参考文献** 采用顺序编码制，即参考文献著录序号按照引用文献在论文中出现的先后顺序连续编号，不能遗漏或颠倒。序号置于方括号内，排列在文中相应位置右上角；参考文献著录表置于文末，其排列顺序以正文出现的先后为准；序号左顶格，用阿拉伯数字加方括号标示，每一条文献最后均以实心点结束。参考文献只列出已经公开出版且在文中直接引用的主要文献，近 5 年的文献量应占 20% 以上。参考文献表采用顺序编码制，即按文中出现的先后顺序编号。

著者姓名采用姓在前，名在后。外文的姓不缩写，名缩写。多位作者请在第三作者后写“et al.”；中文作者三位以后用“，等。”。

### 参考文献著录格式如下：

**连续出版物：**作者. 文题[J]. 刊名, 年, 卷(期): 起止页码-终止页码.

**专著：**作者. 书名[M]. 出版地: 出版者, 出版年.

**译著：**作者. 书名[M]. 译者. 出版地: 出版者, 出版年.

**论文集：**作者. 文题[C]// 编者. 文集. 出版地: 出版者, 出版年. 起止页码-终止页码.

**学位论文：**作者. 文题[D]. 所在城市: 保存单位, 年份

**专利：**申请者. 专利名[P]. 国名及专利号, 发布日期.

**技术标准：**技术标准代号. 技术标准名称[S]. 出版地: 出版者, 出版年

**技术报告：**作者. 文题[R]. 报告代码及编号, 地名: 责任单位, 年份].

**在线文献：**作者. 文题[EB/OL]. <http://...>, 日期.

## Template for Full Paper, Times New Roman Bold 14 pt, Centered

Blank line 10 pt

San ZHAHG<sup>1</sup>, Si LI<sup>2</sup>

1 Professor, College of Civil Engineering and Architecture, Zhejiang University, China.

E-mail: ccmc@zju.edu.cn

2 Ph.D. Student, College of Civil Engineering and Architecture, Zhejiang University, China.

E-mail: XXX @ XXX

Blank line 10 pt

Blank line 10 pt

### ABSTRACT (10 pt)

The abstract must be less than 300 words. The font type for abstract title is Times New Roman 10 pt bold and Times New Roman 10 pt regular with single line spacing for abstract text. Tables, figures, and references should not be included in the abstract.

Blank line 10 pt

**KEYWORDS:** *No more than 5 keywords, separated by comma, in the format of Times New Roman 10 pt italic.*

Blank line 10 pt

Blank line 10 pt

## 1. GENERAL INSTRUCTIONS

Blank line 10 pt

Please use A4 size paper with the margin settings set to be: Top: 25 mm; Bottom: 25 mm; Left: 25 mm; Right: 25 mm.

The text content must be in the format of Times New Roman 10 point size with single line spacing. Do not use bold or underline any text. Use same format for tables, figure captions, acknowledgement and references.

Paper length must be **4-6 pages** including abstract, main text, all figures, tables and references.

Blank line 10 pt

### 1.1. Title, Author and Affiliation

Blank line 10 pt

The title must be in the format of bold Times New Roman 14 point size, left alignment and single line spacing. The title must be fitted in the first three rows of the above table. The layout of the above table is fixed and must not be altered. Please capitalize the first letter of words in the title except “a,” “an,” “and,” “at,” “but,” “by,” “for,” “in,” “nor,” “of,” “on,” “or,” “so,” “the,” “to,” “up,” and “yet.”

The authors must be written in the format of bold Times New Roman 11 point size with single line spacing. The name must be first the initials and then the last name. The title, affiliation, and E-mail address of each co-author must be listed as shown above. Type the correct information in the line below the author's name using *italic* Times New Roman 9 point size with single line spacing. Repeat this procedure until all the information has been typed. Leave one blank line 10 pt after this line.

Blank line 10 pt

## 2. SECTION HEADING

Blank line 10 pt

Section headings must be in 11pt bold and full caps. Number the headings consecutively. Leave one blank line before Section Heading and one blank line between the heading and the first line of text.

Indents are not allowed in each paragraph. Text should be single spaced, alignment-justified, providing the 25-mm margins.

Blank line 10 pt

## 2.1. Secondary Heading or Sub-headings (11 pt bold, only first letter capital)

Blank line 10 pt

Sub-headings are typed in 11pt bold as shown above. Use upper and lower case letters. Leave one blank line above a sub-heading and one blank line between sub-heading and the first line of the text.

Blank line 10 pt

### 2.1.1. Tertiary headings

Tertiary headings are typed in 11pt regular, and numbered. Leave one blank line above and no blank line below tertiary headings.

Blank line 10 pt

## 3. TABLES

Blank line 10 pt

Table heading and table text must be typed in Times New Roman 10 pt regular. Table heading should be centered. Table headings must be consistent with your manuscript. Leave one blank line before the table heading and one blank line after the table as shown below.

Blank line 10 pt

**Table 1.** This is an example of a table heading (10 pt regular)

Row 1	A	B	C	D
Row 2	1	2	3	4
Row 3	one	two	three	four
Row 4	first	second	third	fourth

Blank line 10 pt

Text after the table.

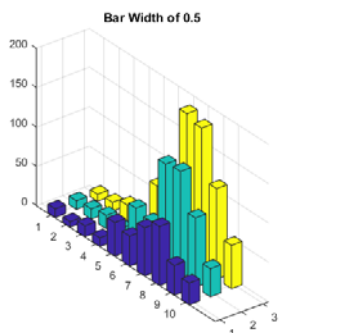
Blank line 10 pt

## 4. FIGURES AND PHOTOGRAPHS

Blank line 10 pt

Figures must be centered, with the illustration and caption below the figure with one Blank line 10 pt. Type as follows: ‘**Figure 1.** Caption’, Times New Roman 10 pt. Figures must be numbered and the quality must be high enough for printing. Illustration must be quoted in the text, e.g. see Fig. 1. One 10pt blank line should be left between the text and figure, as well as the figure caption and the next paragraph. Excessive notes must be prohibited. Photographs must have a resolution of at least 250 dpi.

Blank line 10 pt



Blank line 10 pt

**Figure 1.** Illustration of an example figure



Blank line 10 pt

Text after the figure.

Blank line 10 pt

## 5. EQUATIONS

Blank line 10 pt

Use the equation editor of the selected word processing program. Equations must be centered and numbered consecutively. Refer to equations by these numbers. Leave one blank line above and below each equation. Equation references are in the form of (equation number) and should be referred to in the text in the form as Eq. 1. All symbols must be explained within the manuscript. The vectors or matrices in the equation must be typed in bold.

Blank line 10 pt

$$A = b + c^d \quad (1)$$

Blank line 10 pt

Text after the equation.

Blank line 10 pt

## ACKNOWLEDGEMENT

Acknowledgement heading is typed in Times New Roman 10 pt bold and with all caps. Do not number the heading. Text of the acknowledgement must be typed in Times New Roman 10 pt regular and justified. No blank line should be left between the heading and the text. Leave two blank lines after the text 10 pt size.

Blank line 10 pt

Blank line 10 pt

## REFERENCES

Blank line 10 pt

Reference heading must be in bold Times New Roman 10 pt and with all caps but not numbered. Leave two blank lines before Reference Heading and one blank line between the heading and the first reference. The references should be typed in 10 pt Times New Roman. References should be typed following the example as shown below. Please number the reference that should be cited in the manuscript as <sup>[1]</sup> or (Alielahi and Moghadam, 2017).

Blank line 10 pt

[1] Author name/s. (year). Paper title. *Journal title*. **Journal volume: issue**, pages.

[2] Author name/s. (year), Book title, Publisher

[3] Author name/s. (year). Paper title. *Conference title*. **City, Country**.

Example

[1] Alielahi, H. and Moghadam, M.R. (2017). Fragility Curves Evaluation for Broken-Back Block Quay Walls. *Journal of Earthquake Engineering*. **21:1**, 1-22.

[2] Ioannou, P.A., and Fidan, Barış (2006). Adaptive Control Tutorial, Society for Industrial and Applied Mathematics, Philadelphia.

- [3] Wei W., and Yuan, Y. (2015). A Generalized Constitutive Model for Elastomeric Bearings. *The 11<sup>th</sup> International Workshop on Advanced Smart Materials and Smart Structures Technology (IANCRiSST)*. Urbana-Champaign, United States.

Blank line 10 pt